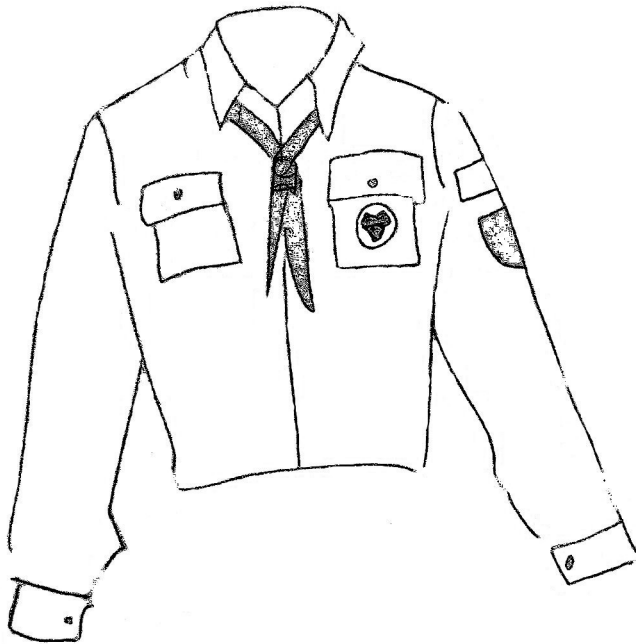


## Die Kluft

*Wir Wölflinge tragen alle die gleichen Hemden und später auch alle die gleichen Halstücher. Warum? Weil wir damit zeigen, dass wir zusammen gehören. Wir sind wie eine Mannschaft z.B. beim Fußball, in der auch alle das gleiche Trikot tragen. Zugleich zeigen wir damit auch allen, dass wir zu den Pfadfindern gehören. Pfadfinder auf der ganzen Welt tragen eine ähnliche „Uniform“.*

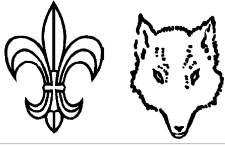
*Da es in der CPD noch andere Siedlungen und Stämme gibt und es in Münster, in Deutschland und auf der ganzen Welt auch noch andere Pfadfinderbünde gibt, gibt es eben auch verschiedene Hemd- und Halstuchfarben und viele verschiedene Abzeichen.*

*Wir in der CPD tragen graue Hemden und als Wölflinge grüne Halstücher.*



*Das Abzeichen mit dem Wolfskopf kommt mittig auf die linke Brusttasche, der Gaustreifen und das Siedlungswappen auf den linken Ärmel, einen Fingerbreit unter die Schulternaht bzw. unter das andere Abzeichen.*

*Das Halstuch wird eng gerollt und unter dem Kragen getragen. Zur Kluft tragen wir am Besten eine einfarbige dunkle Hose.*

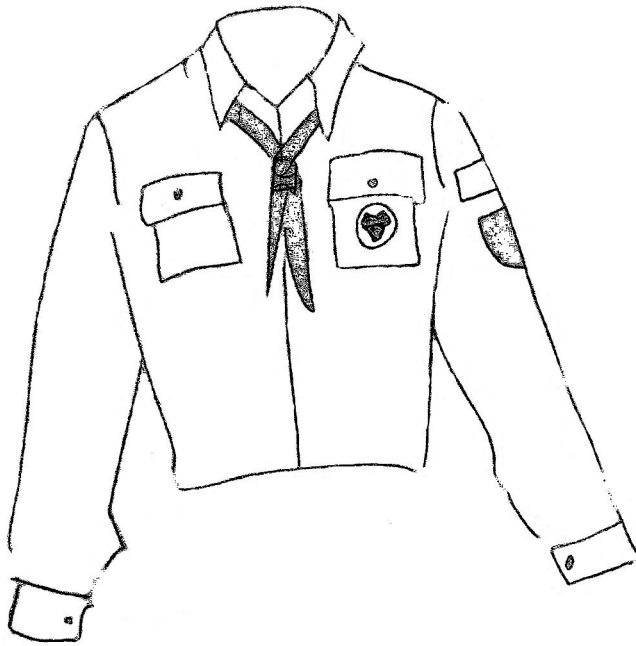


## Die Kluft

*Wir Wölflinge tragen alle die gleichen Hemden und später auch alle die gleichen Halstücher. Warum? Weil wir damit zeigen, dass wir zusammen gehören. Wir sind wie eine Mannschaft z.B. beim Fußball, in der auch alle das gleiche Trikot tragen. Zugleich zeigen wir damit auch allen, dass wir zu den Pfadfindern gehören. Pfadfinder auf der ganzen Welt tragen eine ähnliche „Uniform“.*

*Da es in der CPD noch andere Siedlungen und Stämme gibt und es in Münster, in Deutschland und auf der ganzen Welt auch noch andere Pfadfinderbünde gibt, gibt es eben auch verschiedene Hemd- und Halstuchfarben und viele verschiedene Abzeichen.*

*Wir in der CPD tragen graue Hemden und als Wölflinge grüne Halstücher.*



*Das Abzeichen mit dem Wolfskopf kommt mittig auf die linke Brusttasche, der Gaustreifen und das Siedlungswappen auf den linken Ärmel, einen Fingerbreit unter die Schulternaht bzw. unter das andere Abzeichen.*

*Das Halstuch wird eng gerollt und unter dem Kragen getragen. Zur Kluft tragen wir am Besten eine einfarbige dunkle Hose.*